

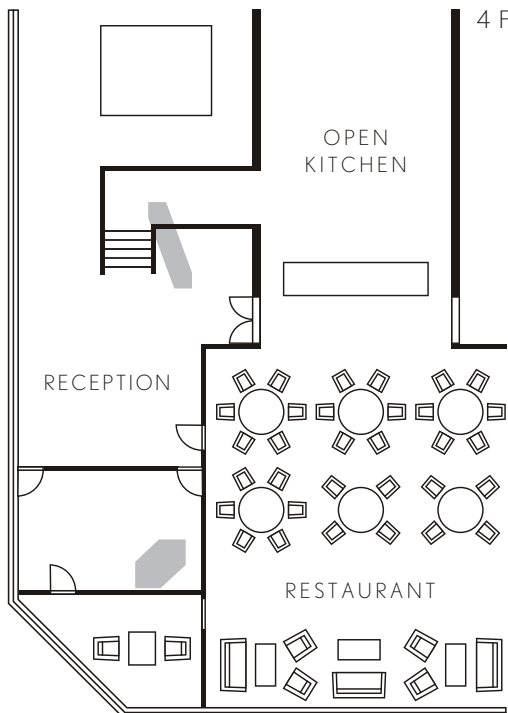


地元作家のテーブルウェアやインテリアが彩る上質な空間。

食材には東海三県の海山川の恵みを贅沢に使い、郷土の歴史・文化を取り入れた「レジョナル・キュイジーヌ」をご堪能いただけます。



PARTY & MICE



4F

glycine

| | |
|------|--------------------------|
| 面積 | 99.41㎡ / 30.07坪 |
| 収容人数 | 着席42名(テーブル 32席 / ソファ 8席) |
| 設備 | スクリーン、ワイヤレスマイク (要相談) |

[コース料金](税・サービス料込)

LUNCH 6,050円～

DINNER 9,680円～

※ご予算に応じて承ります

[貸切会場利用料金](税込)

基本2時間迄 33,000円 / 追加料金1時間毎 11,000円

[宴会場のご利用について]

※設営は宴会開始時間の1時間前からのご案内です。それ以前より設営される場合は別途料金(追加料金)を申し受けます。

※22時以降に会場をご利用される場合は、別途深夜料金を申し受けます。

※控室として別室をご利用される場合は、その時間に準ずる別途料金を申し受けます。

※ご利用規約にご署名をいただき日程のご予約を承ります。